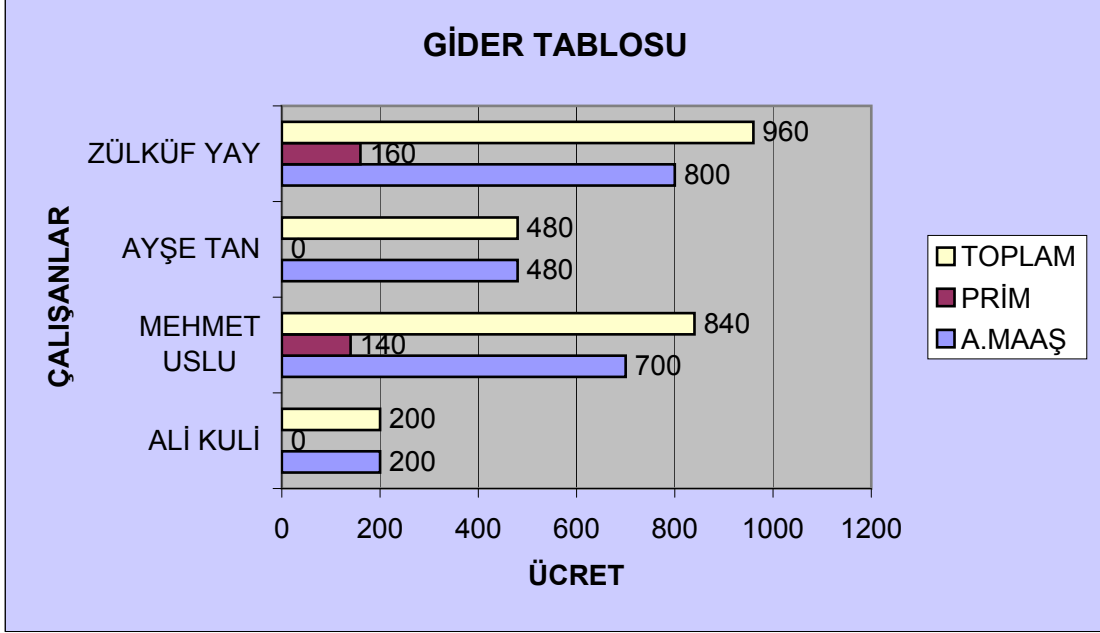


EXCEL SINAV SORULARI

PERSONEL ADI	A.MAAŞ	PRİM	TOPLAM
ALİ KULİ	200	0	200
MEHMET USLU	700	140	840
AYŞE TAN	480	0	480
ZÜLKÜF YAY	800	160	960
MAAŞ GİDERLERİ:			2480

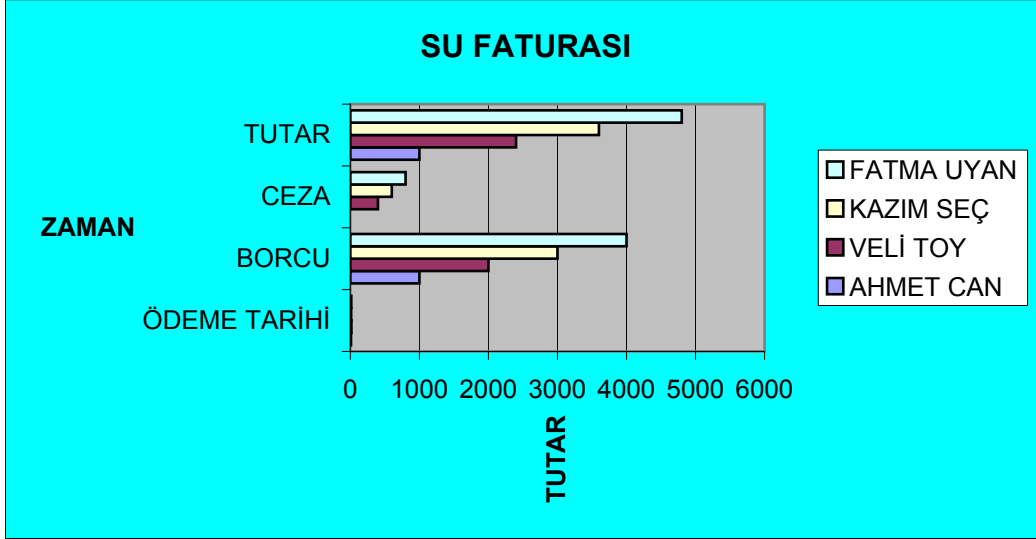


NOT: Alınan maaş 500' ün üstündeyse %20 prim verilecek. Prim bulunduğundan sonra toplam sütunundaki ödenecek maaş a.maaş+prim şeklinde bulunacak. Toplam sütunundaki maaşlar toplanarak maaş giderleri bulunacak ve tablo çizilecek.

EXCEL SINAV SORUSU

S.KULLANAN	ÖDEME TARİHİ	BORCU	CEZA	TUTAR
AHMET CAN	10	1000	0	1000
VELİ TOY	15	2000	400	2400
KAZIM SEÇ	12	3000	600	3600
FATMA UYAN	13	4000	800	4800

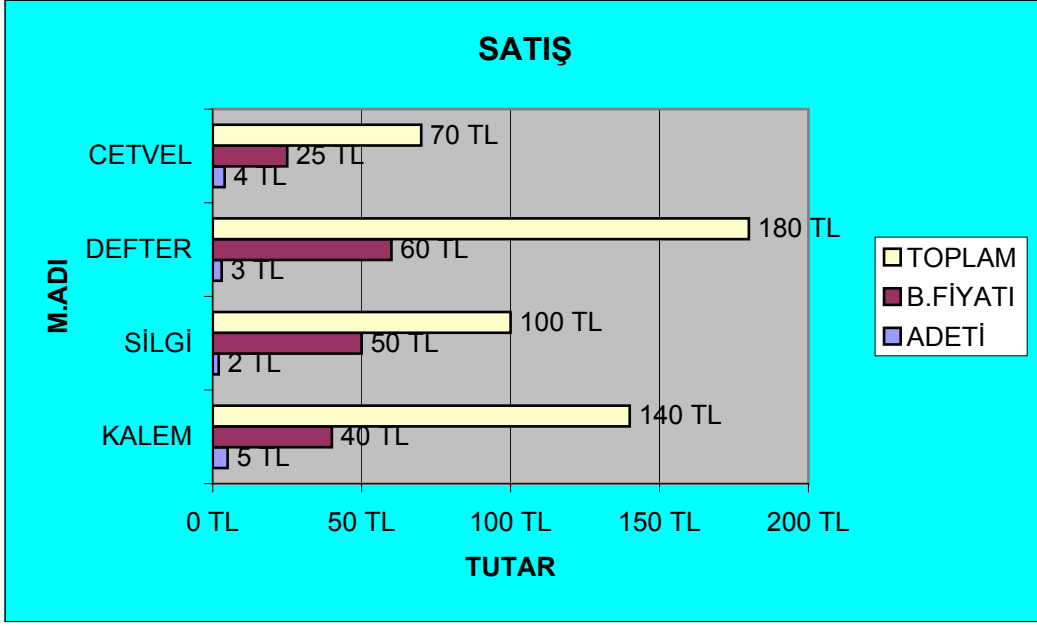
T.TUTAR: 11800



NOT:Su faturası son ödeme ayın 11 dir. Bu günü geçirenlere %20 ceza uygulanacaktır. Ceza sutununu ve tutar sutunları formülle bulunacaktır. Tutar sutunuda bulunan sayıların toplamıda bulunacaktır. Bu değerlere göre tabloyu ciziniz.

EXCEL SINAV SORUSU

ADI	ADETİ	B.FİYATI	TOPLAM
KALEM	5 TL	40 TL	140 TL
SİLGİ	2 TL	50 TL	100 TL
DEFTER	3 TL	60 TL	180 TL
CETVEL	4 TL	25 TL	70 TL
G.TOPLAM:			490 TL

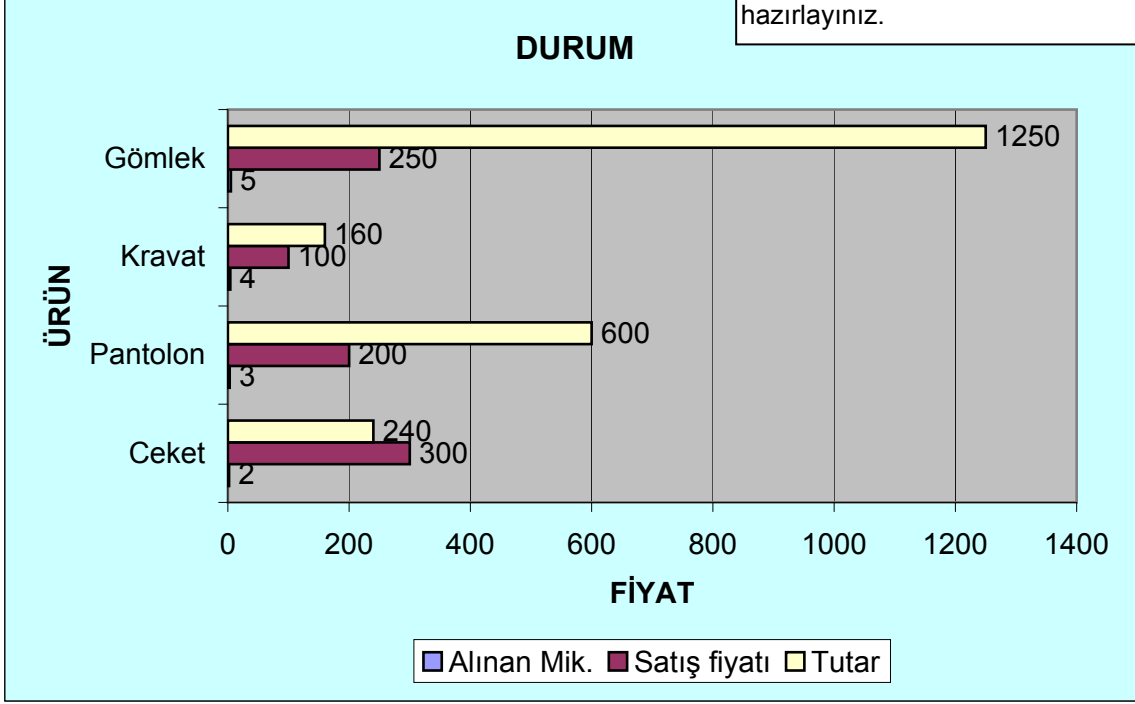


NOT: Toplam sütunundaki değer bulunurken alınan malın adeti 3 taneden fazla ise %30 toplam fiyat üzerinden indirim yapılarak kişiden bu fiyat alınacaktır. G.toplam hesaplatılacak. Ve değerlere göre tablo çizilecek.

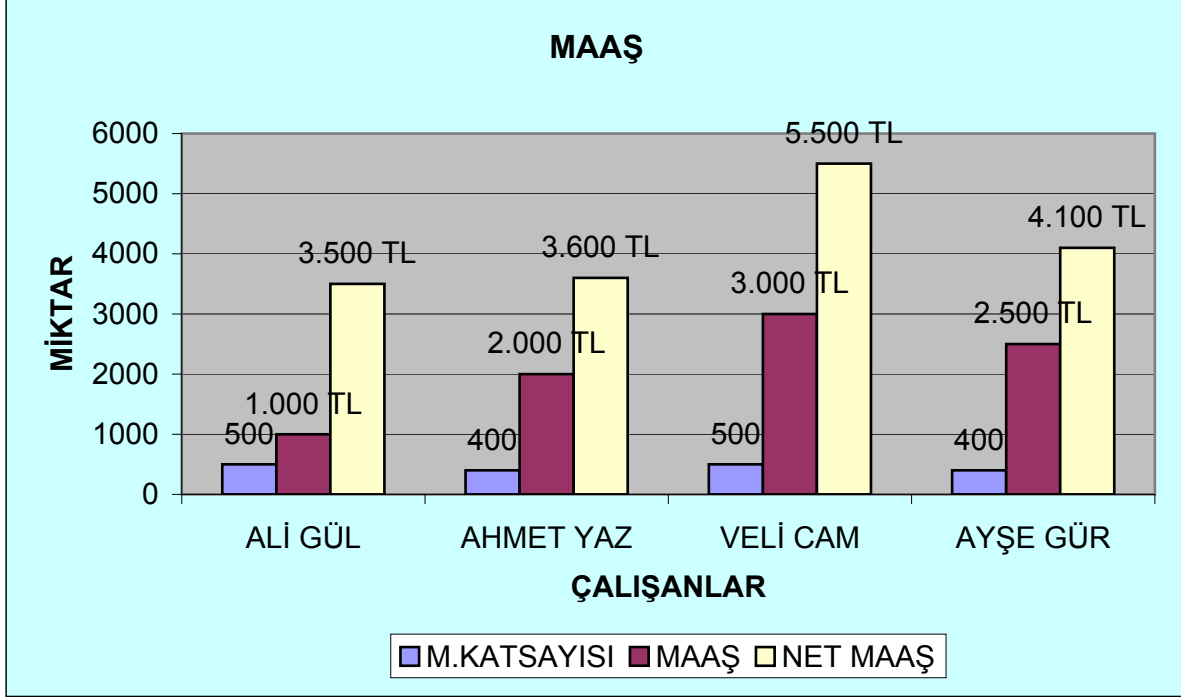
Ürün Adı	Alınan Mik.	Satış fiyatı	Tutar	İndirim
Ceket	2	300 TL	240 TL	var
Pantolon	3	200 TL	600 TL	yok
Kravat	4	100 TL	160 TL	var
Gömlek	5	250 TL	1.250 TL	yok
G.TOPLAM			2.250 TL	

Soru:

Yan tarafta bulunan ürünlerden indirimli olanlarda satış fiyatı üzerinden %40 indirim yapılmaktadır. Tutar kısmı ise satış ile miktarın çarpımıdır. Eğer indirim yoksa tutar alınan mik. ile satışın çarpımına eşittir. Tutar miktarlarını çıkardıktan sonra aşağıdaki grafiği hazırlayınız. Tabloyu biçimsel olarak hazırlayınız.

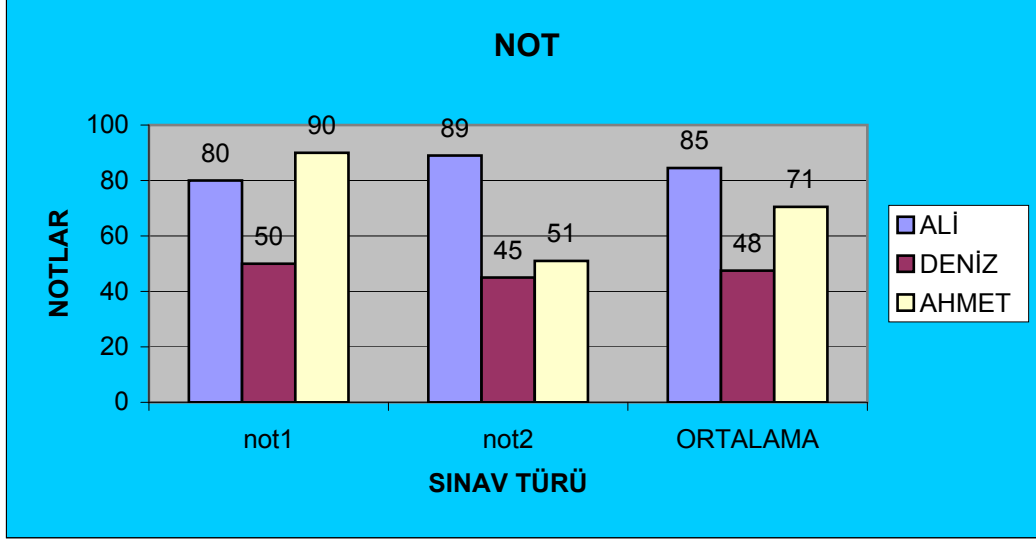


A.SOY.	M.KATSAYISI	MAAŞ	NET MAAŞ	Ç.BİRİM
ALİ GÜL	500	1.000 TL	3.500 TL	Eğitim
AHMET YAZ	400	2.000 TL	3.600 TL	Satış
VELİ CAM	500	3.000 TL	5.500 TL	Eğitim
AYŞE GÜR	400	2.500 TL	4.100 TL	Satış
G.TOPLAM		16.700 TL		



EXCEL SINAV SORUSU

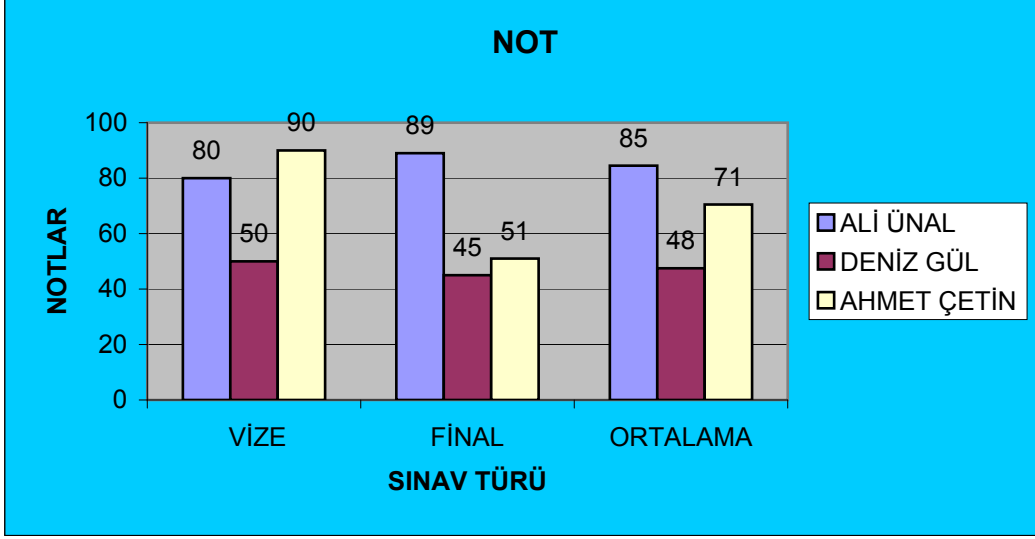
ADI	not1	not2	ORTALAMA	SONUÇ
ALİ	80	89	85	İyi
DENİZ	50	45	48	Kötü
AHMET	90	51	71	İyi



- 1) Tabloyu biçimsel olarak hazırlayınız? Hücre renklerine dikkat ediniz? (20p)
- 2) Ali, Deniz ve Ahmet in not1 ve not2 lerini girip ortalama sütununda bu iki notun ortalamasını alınız? (25p)
- 3) sonuç kısmında ortalama 50 den küçükse **kötü**, büyükse **iyi** yazdırınız (25p)
- 4) Grafiği oluşturunuz? renk ve başlıklara dikkat ediniz? (25p)
- 5) sonuç yazan hücreye açıklama yazısı yazınız (5p)

EXCEL SINAV SORUSU

ADI SOYADI	VİZE	FİNAL	ORTALAMA	SONUÇ
ALİ ÜNAL	80	89	85	GEÇTİ
DENİZ GÜL	50	45	48	KALDI
AHMET ÇETİN	90	51	71	GEÇTİ



NOT: Vize VE Final notlarını girdikten sonra ortalama vizenin %40' ı finalin %60'ı alınacak ve sonuç sütununu formülle yapınız. Sonuç sütununda kaldı (mavi+kalın), geçti(kırmızı+kalın) yapınız. Tabloda ki değerlere göre tabloyu çizdiriniz.