



TÜBİTAK

AB 7. Çerçeve Programı

**KİŞİYİ DESTEKLEME ÖZEL PROGRAMI
(PEOPLE SPECIFIC PROGRAMME)**

**MELİS YURTTAGÜL
KİŞİYİ DESTEKLEME ÖZEL PROGRAMI
ULUSAL İRTİBAT NOKTASI**

AB 6. Çerçeve Programı (2002-2006)

1. AVRUPA ARAŞTIRMASININ BÜTÜNLEŞTİRİLMESİ (14.345 m€) (INTEGRATING EUROPEAN RESEARCH - ERA)

1.1. TEMATİK ALANLAR (Thematic Areas)

- 1.1.1. Yaşam Bilimleri, Genom Bilim ve Sağlık için Biyoteknoloji (2.514 m€)
(Life Sciences, genomics & biotechnology for health)
- 1.1.2. Bilgi Toplumu Teknolojileri (3.625 m€)
(Information Society Technologies)
- 1.1.3. Nanoteknoloji ve Nanobilimler, Bilgi Tabanlı Çok Fonksiyonlu Malzemeler,
Yeni Üretim Süreçleri ve Araçları (1.300 m€)
(Nanotechnologies, materials & new production technologies)
- 1.1.4. Havaacılık ve Uzay (1.182 m€) (Aeronautics and Space)
- 1.1.5. Gıda Kalitesi ve Güvenilirliği (753 m€)
(Food Quality and Safety)
- 1.1.6. Sürdürülebilir Kalkınma, Küresel Değişim ve Ekosistemler (2.120 m€)
(Sustainable Development, Global Change & Ecosystems)
- 1.1.7. Bilgi Temelli Toplumda Yurttaşlık ve Yönetişim (225 m€)
(Citizens and Governance in a knowledge – based society)

1.2. DAHA GENİŞ BİR ARAŞTIRMA ALANINI KAPSAYAN ÖZEL ETKİNLİKLER (Specific Activities)

- 1.2.1. Politikalara Destek ve bilimsel ve Teknolojik
Gereksinimler (590 m€)
(Supporting Policies & Anticipating S&T needs)
- 1.2.2. Yatay Kobi Etkinlikleri (473 m€)
(Horizontal SME activities)
- 1.2.3. Uluslararası İşbirliği Etkinlikleri (346 m€)
(International Cooperation Activities)
- 1.2.4. Ortak Araştırma Merkezi Etkinlikleri (760 m€)
(JRC Activities)

2. AVRUPA ARAŞTIRMA ALANI'NIN YAPILANDIRILMASI (STRUCTURING THE ERA)

- | | | | |
|---|--|--|--|
| 2.1. Araştırma ve
Yenilikçilik
(319 m€)
Research and
Innovation | 2.2. Marie Curie
Eylemleri
(1.732 m€)
Human Resources
and Mobility | 2.3. Araştırma
Altyapıları
(733,2 m€)
Research
Infrastructures | 2.4. Bilim ve
Toplum
(88 m€)
Science and
Society |
|---|--|--|--|

3. AVRUPA ARAŞTIRMA ALANI'NIN GÜÇLENDİRİLMESİ (STRENGTHENING THE ERA)

- | | |
|---|--|
| 3.1. Araştırma Etkinliklerinin
Eşgüdümü (292 m€)
Support for Coordination of
Research Activities | 3.2. Araştırma ve Yenilikçilik
Politikalarının
Geliştirilmesi (55 m€)
Support for coherent Development of
Research and Innovation Policies |
|---|--|

AB 7. Çerçeve Programı



2007 - 2013

**İşbirliği
Özel Programı**

**Fikirler
Özel Programı**

**Kişiyi Destekleme
Özel Programı**



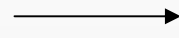
**Kapasiteler
Özel Programı**



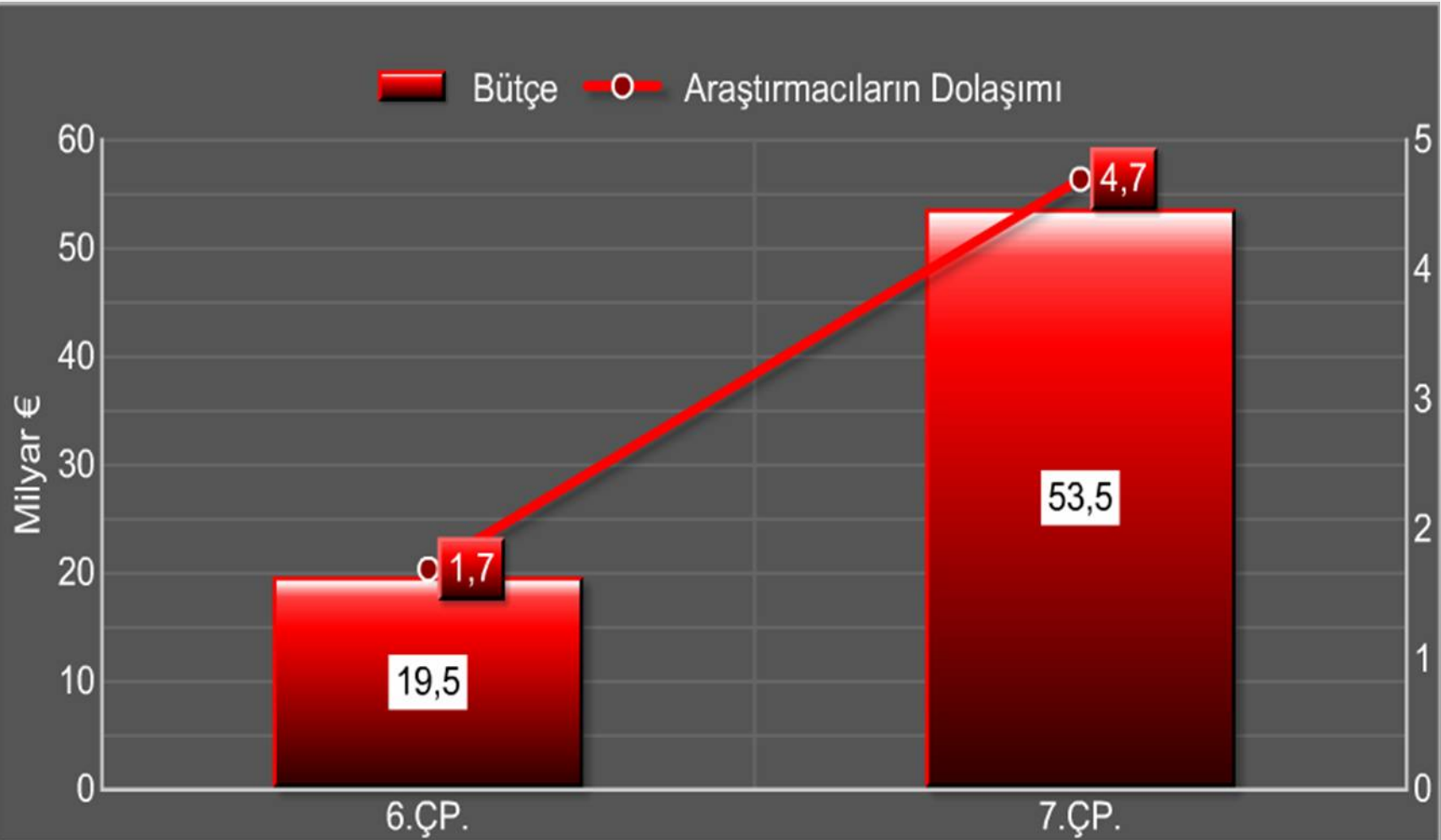
AB 7. Çerçeve Programı



Marie Curie Eylemleri



Kişiyi Destekleme Özel Programı



Kiřiyi Destekleme Özel Programı (1)



Genel Hedefler...

Arařtırma ve teknoloji alanındaki insan potansiyelini güçlendirmek

Arařtırmacıların kariyer gelişimi ve süreklilięi

Arařtırmacı mesleęinin daha çok kiři tarafından benimsenmesi

Avrupa'yı tüm dünyadaki arařtırmacılar için bir cazibiyet merkezi haline getirmek

Sanayi – Akademi arasındaki (sektörler arası) deęişimi desteklemek

Sektörler ve Ülkeler arasındaki bilgi transferi



1. Araştırmacıların Başlangıç Düzeyinde Eğitimi

2. Yaşam Boyu Eğitim ve Kariyer Gelişimi

3. Sanayi – Akademi İşbirliği

4. Uluslararası Boyut

5. Özel Etkinlikler

Etkinlikler...

1. Arařtırmacıların Başlangıç Düzeyinde Eđitimi

Temel Özellikleri :

- Program Bütçesinin %40'ı ayrılmıřtır
- Hedef : Genç / Deneyimsiz Arařtırmacılara eđitim programları hazırlamak isteyen kurum ve kuruluşlardır
- Üniversite - Kamu – Özel Sektör katılımı / işbirliđi teşvik edilmektedir
- Sektörler arası dolařıma özel önem verilmektedir
- 3. Ülkelerden Genç Arařtırmacıların katılımına açıktır

.....

Etkinlikler...

2. Yaşam Boyu Eğitim ve Kariyer Geliřimi

Temel Özellikleri :

- Program Bütçesinin %25 - %30'u ayrılmıřtır
- Hedef : Deneyimli Arařtırmacılarıdır
- Disiplinler arası ve Sektörler arası dolařım teşvik edilmektedir
- Deneyimli Arařtırmacıların Avrupa'da tutulması ve Avrupa'ya çekilmesi hedeflenmektedir
- Beyin göçünün tersine çevrilmesi ve Arařtırmacıların kariyerlerine devam etmesi üzerinde durulmaktadır

.....

Etkinlikler...

3. Sanayi – Akademi İşbirliđi

Temel Özellikleri :

- Program Bütçesinin %5 - %10'u ayrılmıştır
- Hedef : Kamu ve Özel Sektör ilişkisinin yapılandırılması
- Kamu ve Özel Sektörün Araştırma Eğitimi ve Bilgi Paylaşımı
- Bilgi Transferi
- Farklı sektörlerdeki çalışanların deđişimi ile desteklenen ortak araştırma programları

.....

Etkinlikler...

4. Uluslararası Boyut

Temel Özellikleri :

- Program Bütçesinin %25 - %30'u ayrılmıştır
- Hedef : Arařtırmacıların Avrupa'ya çekilmesi
- Avrupa kurumları ile AB'ye komřu ülkelerin ve AB'nin B&T Anlařması olan ülkelerin kurumları arasındaki ortak girişimler
- Avrupa dıřı uluslararası burslar; Avrupa dıřından AB'ye uluslararası burslar
- Uluslararası İşbirliđi Etkinlikleriyle dođru orantılı olarak hareket edilmesi

.....

Etkinlikler...

5. Özel Etkinlikler

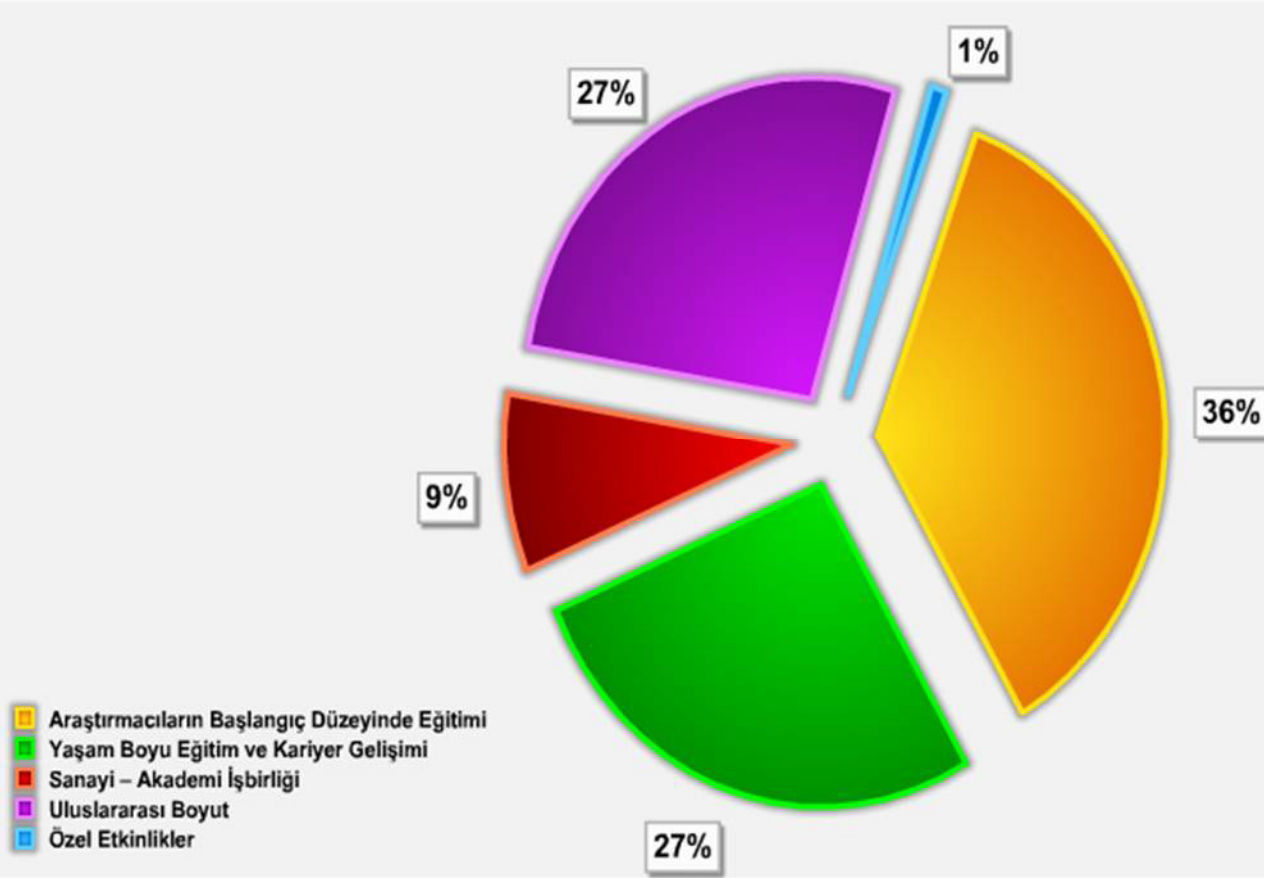
Temel Özellikleri :

- Program Bütçesinin %1'i ayrılmıştır
- Hedef : Politik Faaliyetler
- Arařtırmacıların dolařımının önündeki engellerin kaldırılması
- Marie Curie etkinliklerinin tanıtımı ve amaçlarının kamu nezdinde farkındalıęının artırılmasına yönelik ödüller
 - Marie Curie Ödülleri
 - Arařtırmacı Gecesi (Researchers' Night)

.....

Kiřiyi Destekleme Özel Programı (7)

Etkinliklerin Bütçe Dağılımı...



2007 YILI ÇAĞRILARI



TÜBİTAK

1. Başlangıç Düzeyindeki Araştırmacıların Desteklenmesi

AÇIK

- FP7-PEOPLE-2007-1-1-ITN

2. Yaşam Boyu Eğitim ve Kariyer Gelişimi

AÇIK

- FP7-PEOPLE-2007-2-1-IEF

AÇIK

- FP7-PEOPLE-2007-2-2-ERG

- FP7-PEOPLE-2007-2-3-COFUND

3. Endüstri – Akademi Ortaklığı ve İletişimi

AÇIK

- FP7-PEOPLE-2007-3-1-IAPP

4. Uluslararası Boyut

AÇIK

- FP7-PEOPLE-2007-4-1-IOF

AÇIK

- FP7-PEOPLE-2007-4-2-IIF

AÇIK

- FP7-PEOPLE-2007-4-3-IRG



5. Özel Etkinlikler

AÇIK

➤ FP7-PEOPLE-2007-5-1-1-NIGHT

AÇIK

➤ FP7-PEOPLE-2007-5-2-AWARDS

➤ FP7-PEOPLE-2007-5-3-ERA-MORE Mayıs'06

➤ FP7-PEOPLE-2007-5-4-NCP Mayıs'06

KATILIM KURALLARI



1. BAŞLANGIÇ SEVİYESİNDEKİ ARAŞTIRMACI

- Yüksek Lisans Sonrası Araştırmacı Kariyerlerinin ilk 4 yılı (tam zaman eşdeğer) içerisinde olan Araştırmacılar
 - Doktora Çalışması Yapanlar
 - Araştırma Kuruluşunda Çalışanlar
 - Özel Sektördeki Araştırmacılar (Teknik Çalışanlar/Personel)

2. DENEYİMLİ ARAŞTIRMACI

- Yüksek Lisans Derecesinden sonra en az 4 yıl tam zaman eşdeğer araştırma deneyimi (sanayide veya akademide) bulunanlar

3. YURTDIŞINA GİDEN/GELEN ARAŞTIRMACI

- Gidilecek/Gelinecek ülkede son 3 yılda 1 yıldan fazla çalışmamış olmaları gerekmektedir.



Başlangıç Düzeyindeki Araştırmacıların Desteklenmesi

“Başlangıç Düzeyindeki Eğitim Ağları”



FP7-PEOPLE-2007-1-1-ITN

- **Açılış Tarihi:** 22 Aralık 2007
- 1. aşama (Taslak Teklif) : 7 Mayıs 2007
 - 1. aşama sonuçları : Temmuz 2007
- 2. aşama : 25 Eylül 2007
 - 2. aşama sonuçları : Aralık 2007
- Kontratların imzalanması ve projenin başlaması : **Mart 2008**



“Başlangıç Düzeyindeki Eğitim Ağları”

FP7-PEOPLE-2007-1-1-ITN

- **Başlangıç Düzeyindeki Eğitim Ağları nedir?** Yüksek lisans’tan sonraki ilk 4 yıl (+1 yıl) içerisinde olan araştırmacıların kariyer gelişimlerine yardımcı olmak için kuruluşların biraraya gelerek oluşturdukları ağlardır.
- **Kimler Başvurabilir?** Üniversiteler, Araştırma Kuruluşları, Sanayi Kuruluşları, KOBİ’ler
 - Çoklu ağ: 3 ülkeden (2’si Üye veya Asosye) 3 kuruluş
 - Eşleşme: 2 ülkeden (1’i Üye veya Asosye) 2 kuruluş
 - Tek kuruluş (Üye veya Asosye ülkeden)

“Başlangıç Düzeyindeki Eğitim Ağları”

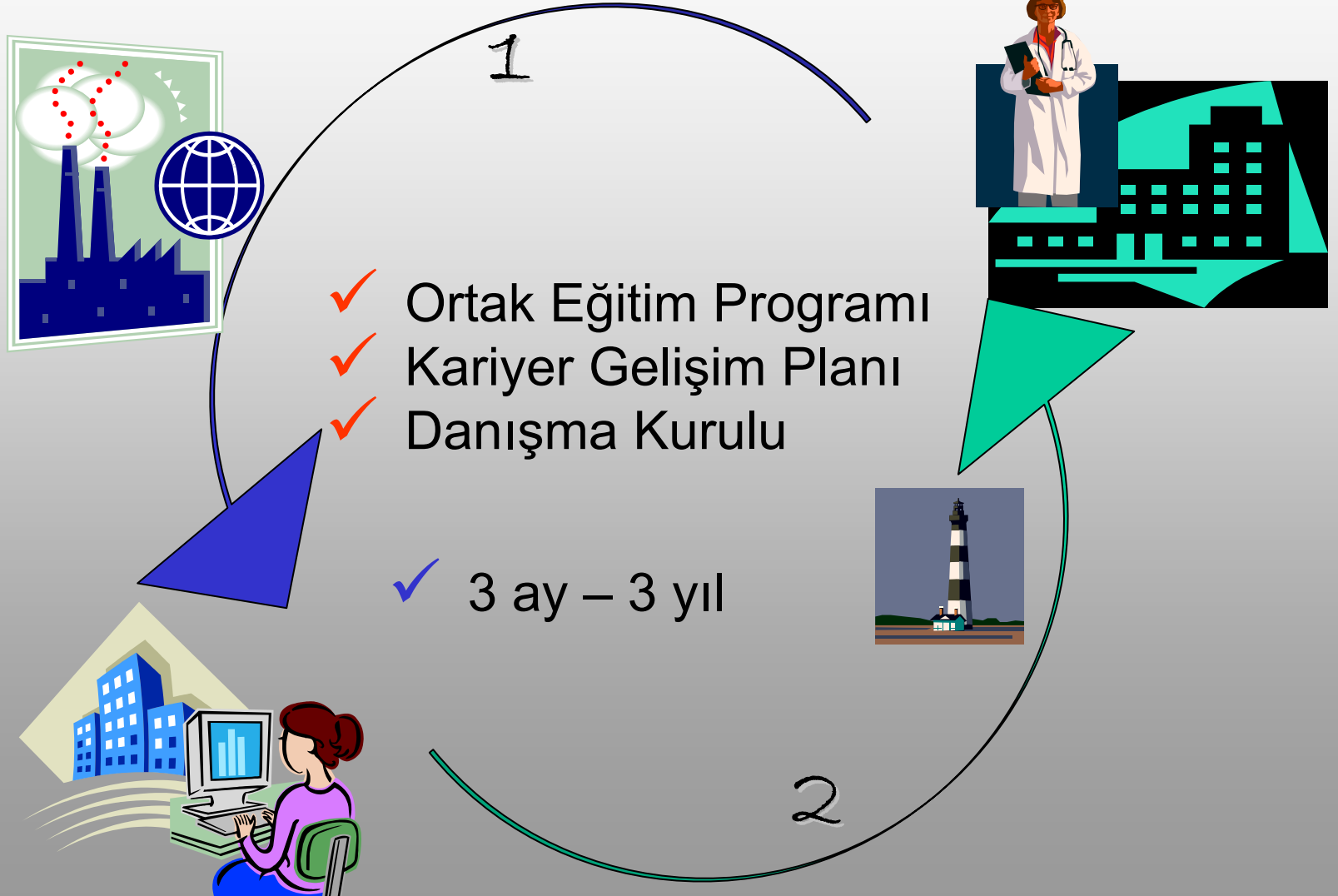
FP7-PEOPLE-2007-1-1-ITN

- **Hangi masraflar Avrupa Komisyonu tarafından karşılanır?** Araştırmacının personel ve seyahat masrafları, eğitim ağının sürekliliğinin sağlanması, eğitim organizasyonları (konferanslar, paneller,...vs)
- **Hangi konularda?** Kuruluşların istediği her konuda olabilir. Araştırma projesi 8 tematik panelde değerlendirilecektir: Kimya, Matematik, Fizik, Ekonomik Bilimler, Sosyal Bilimler, Bilişim ve Mühendislik Bilimleri, Çevre ve Jeo-Bilimler, Yaşam Bilimleri



“Başlangıç Düzeyindeki Eğitim Ağları”

FP7-PEOPLE-2007-1-1-ITN



Yaşam Boyu Eğitim ve Kariyer Gelişimi

“Yaşam Boyu Eđitim ve Kariyer Geliřimi”



FP7-PEOPLE-2007-2-1-IEF

- **Açılıř Tarihi:** 28 řubat 2007
- **Kapanıř** : 14 Ağustos 2007
- **Kontratların imzalanması ve projenin başlaması :**

řubat 2008



“Yaşam Boyu Eđitim ve Kariyer Geliřimi”



FP7-PEOPLE-2007-2-1-IEF

- **Avrupa ii Burslar nedir?** Arařtırma Kariyeri 4 yıldan fazla olan deneyimli arařtırmacıların yeni uzmanlık alanları kazanmak ve sektörlere arası deneyim kazanmak için kariyerlerine Avrupa içinde devam etmelerinin desteklenmesidir.
- **Kimler Başvurabilir?** Doktora derecesi olan veya 4 yıldan fazla (tam zaman eşdeđer) arařtırma kariyeri olan arařtırmacılar



“Yaşam Boyu Eđitim ve Kariyer Geliřimi”

FP7-PEOPLE-2007-2-1-IEF

- **Hangi masraflar Avrupa Komisyonu tarafından karřılanır?** Arařtırmacının personel ve seyahat masrafları, arařtırmacının projesi iin gereken masraflar (sarf malzemeleri, konferanslara ve eđitimlere katılım, bilimsel yayınlar, bilimsel kuruluřlara üyelik)
- **Hangi konularda?** Kuruluřların istediđi her konuda olabilir. Arařtırma projesi 8 tematik panelde deđerlendirilecektir: Kimya, Matematik, Fizik, Ekonomik Bilimler, Sosyal Bilimler, Biliřim ve Mühendisilik Bilimleri, evre ve Jeo-Bilimler, Yařam Bilimleri



“Yaşam Boyu Eđitim ve Kariyer Geliřimi”



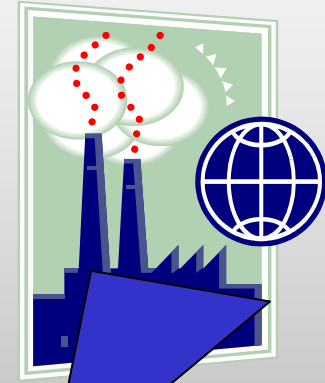
TÜBİTAK

FP7-PEOPLE-2007-2-1-IEF

- ✓ Bireysel Projeler
- ✓ Kariyer Geliřim Planı



✓ 12 – 24 ay



“Yaşam Boyu Eđitim ve Kariyer Geliřimi”

FP7-PEOPLE-2007-2-2-ERG

Amacı : Daha önce MC Etkinliklerinden Yararlanmış Deneyimli Arařtırmacıların kariyer gelişimlerini desteklemek ve sürekliliđini sađlamak

Kapanıř Tarihi : Sürekli açık çağrı

Çađrı Bütçesi : 10 Milyon €

Genel Bilgi : Tek Ařamalı Çađrı
Arařtırma Projeleri desteklenecektir.



“Yaşam Boyu Eđitim ve Kariyer Geliřimi”



TÜBİTAK

- ✓ 3.ülkelerdeki (ABD, Kanada, Rusya, Japonya, Çin,..) arařtırmacılar da yararlanabilir



- ✓ Arařtırma Projeleri
- ✓ Proje masrafları desteklenecektir.



Daha önce (son 6 ay içinde) MC etkinliklerinden yararlanmıř



PEOPLE

Endüstri-Akademi Ortaklığı ve İletişimi

“Endüstri-Akademi Ortaklığı ve İletişimi”

FP7-PEOPLE-2007-3-1-IAPP

- **Açılış Tarihi:** 28 Şubat 2007
- **Kapanış Tarihi :** 31 Mayıs 2007
- **Kontratların imzalanması ve projenin başlaması : 2007 sonu**



“Endüstri-Akademi Ortaklığı ve İletişimi”

FP7-PEOPLE-2007-3-1-IAPP

- **Endüstri-Akademi Ortaklığı ve İletişimi nedir?** Araştırma Kurumları (üniversiteler, araştırma kurumları) ve Endüstri Kuruluşları (büyük işletmeler, KOBİ’ler, imalatçılar) arasında ortak bir araştırma projesi kapsamında çift taraflı uzmanlık paylaşımı
- **Kimler Başvurabilir?** Üniversiteler, Araştırma Kuruluşları, Sanayi Kuruluşları, KOBİ’ler
 - Sanayiden ve Akademiden minimum 1 kuruluşun olması gereklidir.
 - En azından 2 ülkenin temsil edilmesi gereklidir.



“Endüstri-Akademi Ortaklığı ve İletişimi”



FP7-PEOPLE-2007-3-1-IAPP

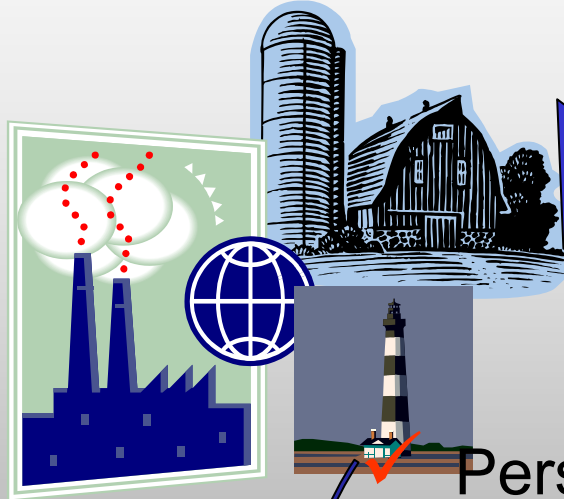
- **Hangi masraflar Avrupa Komisyonu tarafından karşılanır?** Kuruluşlar arası personel değişimi, araştırma ve işbirliği aktiviteleri, çalıştaylar, konferanslar düzenlenmesi
- **Hangi konularda?** Kuruluşların istediği her konuda olabilir. Araştırma projesi 8 tematik panelde değerlendirilecektir: Kimya, Matematik, Fizik, Ekonomik Bilimler, Sosyal Bilimler, Bilişim ve Mühendisilik Bilimleri, Çevre ve Jeo-Bilimler, Yaşam Bilimleri



“Endüstri-Akademi Ortaklığı ve İletişimi”

FP7-PEOPLE-2007-3-1-IAPP

- ✓ Bilgi Paylaşımı
- ✓ Sektörler arası Dolaşım



- ✓ Personel Değişimi
- ✓ Deneyimli araştırmacı misafir edilmesi
- ✓ Çalıştaylar, Konferanslar
- ✓ KOBİ'ler için ekipman

✓ 2 – 24 ay



Uluslararası Boyut

“Uluslararası Giden Arařtırmacı Bursları”



FP7-PEOPLE-2007-4-1-IOF

- **Açılıř Tarihi:** 28 Şubat 2007
- **Kapanıř Tarihleri:** 14 Ağustos 2007
 - Kontratların imzalanması ve projenin başlaması:

Şubat 2008



“Uluslararası Giden Arařtırmacı Bursları”



FP7-PEOPLE-2007-4-1-IOF

• **Uluslararası Giden Arařtırmacı Bursları nedir?**

Avrupa'daki deneyimli arařtırmacıların 3.ülkelerdeki kuruluşlarda çalışmalar yapıp, bilgi birikimlerini kuruluşlarına geri getirmelerine destek veren burslardır.

• **Kimler Başvurabilir?** 3. ülkelerdeki (ABD, Japonya, Kanada, Çin, Rusya,..vs)

- Kurumlar: Üniversiteler, Arařtırma Kuruluşları, Sanayi Kuruluşları, KOBİ'ler

Avrupa içerisindeki deneyimli arařtırmacılar



“Uluslararası Giden Arařtırmacı Bursları”



FP7-PEOPLE-2007-4-1-IOF

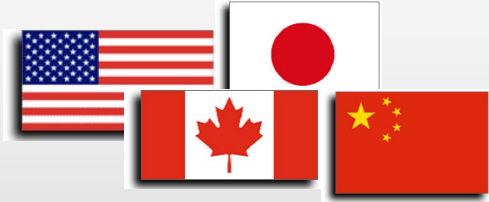
- **Hangi masraflar Avrupa Komisyonu tarafından karşılanır?** Arařtırmacının dolařım masrafları ve arařtırma projesi için kuruma verilen sabit fon
- **Hangi konularda?** Kuruluşların istediđi her konuda olabilir. Arařtırma projesi 8 tematik panelde deđerlendirilecektir: Kimya, Matematik, Fizik, Ekonomik Bilimler, Sosyal Bilimler, Biliřim ve Mühendisilik Bilimleri, Çevre ve Jeo-Bilimler, Yařam Bilimleri



“Uluslararası Giden Arařtırmacı Bursları”

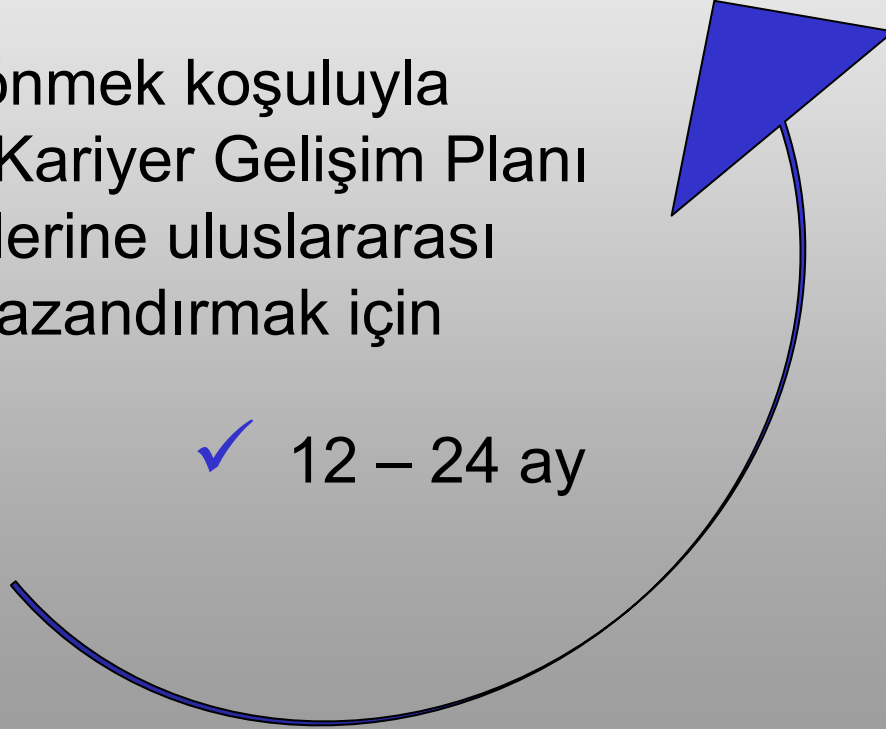


FP7-PEOPLE-2007-4-1-IOF



- ✓ Geri Dönmek koşuluyla
- ✓ Kişisel Kariyer Gelişim Planı
- ✓ Kariyerlerine uluslararası boyut kazandırmak için

✓ 12 – 24 ay



“Uluslararası Gelen Arařtırmacı Bursları”



FP7-PEOPLE-2007-4-2-IIF

- **Açılış Tarihi:** 28 Şubat 2007
- **Kapanış Tarihleri:** 14 Ağustos 2007
 - Kontratların imzalanması ve projenin başlaması:

Şubat 2008



“Uluslararası Gelen Arařtırmacı Bursları”



FP7-PEOPLE-2007-4-2-IIF

- **Uluslararası Gelen Arařtırmacı Bursları nedir?** 3. ülkelerdeki deneyimli arařtırmacıların Avrupa'ya gelerek deneyimlerini ve çalışmalarını aktarmaları (tersine beyin göçü)
- **Kimler Başvurabilir?** 3. ülkelerdeki (ABD, Japonya, Kanada, Çin, Rusya,..vs) arařtırmacılar ve Avrupa içerisindeki kurumlar



“Uluslararası Gelen Arařtırmacı Bursları”



FP7-PEOPLE-2007-4-2-IIF

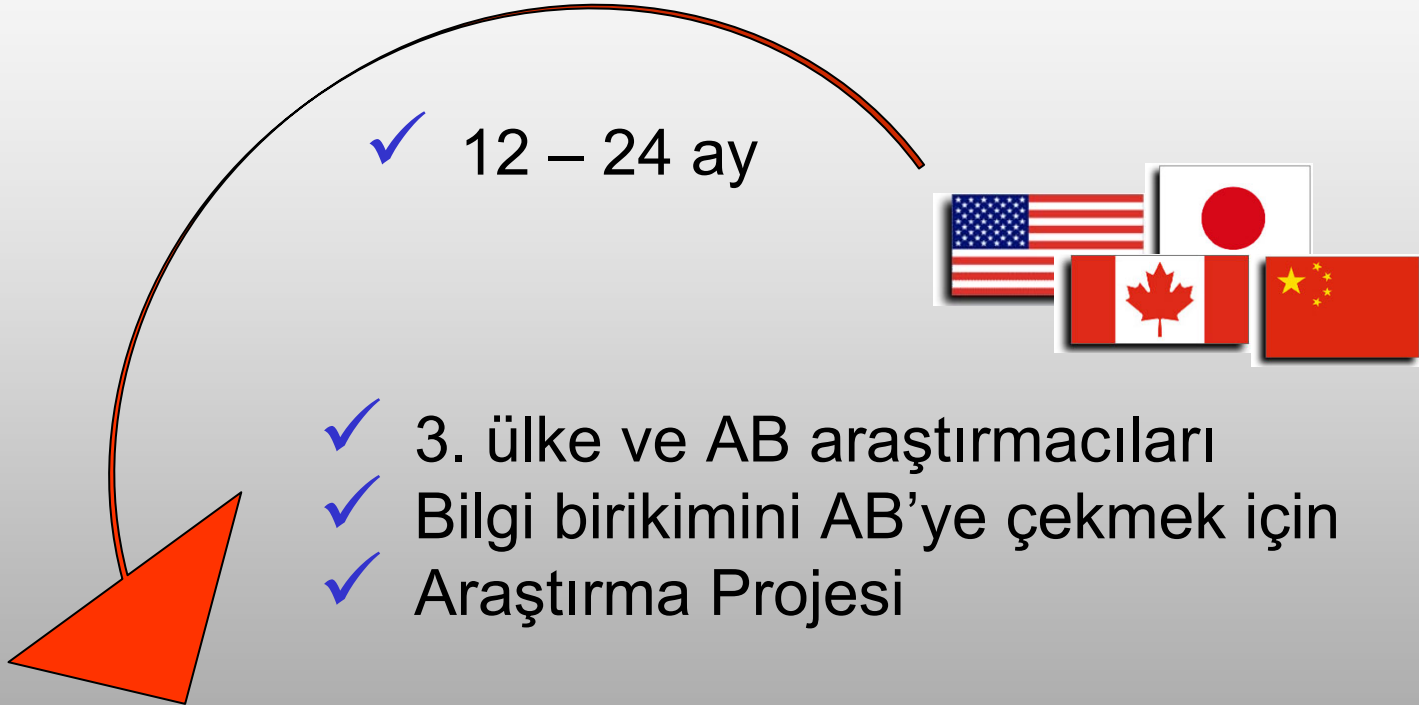
- **Hangi masraflar Avrupa Komisyonu tarafından karşılanır?** Arařtırmacının dolařım masrafları ve arařtırma projesi için kuruma verilen sabit fon
- **Hangi konularda?** Kuruluşların istediđi her konuda olabilir. Arařtırma projesi 8 tematik panelde deđerlendirilecektir: Kimya, Matematik, Fizik, Ekonomik Bilimler, Sosyal Bilimler, Biliřim ve Mühendisilik Bilimleri, Çevre ve Jeo-Bilimler, Yařam Bilimleri



“Uluslararası Gelen Arařtırmacı Bursları”



FP7-PEOPLE-2007-4-2-IIF



“Uluslararası Re-entegrasyon Hibeleri”



FP7-PEOPLE-2007-4-3-IRG

- **Açılış Tarihi:** 22 Aralık 2007
- **Kapanış Tarihleri:** (sürekli açık çağrı!)
 - 25 Nisan 2007
 - Kontratların imzalanması ve projenin başlaması: **Eylül 2007**
 - 17 Ekim 2007
 - Kontratların imzalanması ve projenin başlaması: **Mart 2008**



“Uluslararası Re-entegrasyon Hibeleri”



FP7-PEOPLE-2007-4-3-IRG

- **Uluslararası Re-entegrasyon Hibeleri nedir?** Avrupa dışında en az 3 yıl araştırma yapmış uzmanların, deneyim ve bilgilerini Avrupa'ya getirmeleri ve kalıcı işbirliği sağlamalarıdır.
- **Kimler Başvurabilir?** 3. ülkelerdeki (ABD, Japonya, Kanada, Çin, Rusya,..vs)
 - Kurumlar: Üniversiteler, Araştırma Kuruluşları, Sanayi Kuruluşları, KOBİ'ler



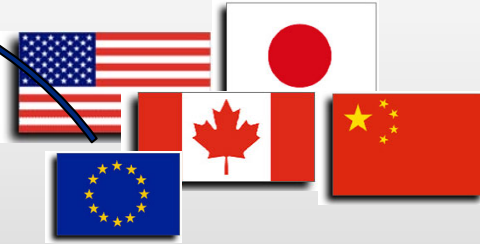
“Uluslararası Re-entegrasyon Hibeleri”



TÜBİTAK

FP7-PEOPLE-2007-4-3-IRG

✓ 36 – 48 ay



- ✓ 3. ülkelerde bulunan AB araştırmacıları için
- ✓ Beyin Göçü → Beyin Kazanımı
- ✓ Araştırma Projesi



TEŞEKKÜRLER..

Her türlü sorunuz ve/veya yardım talebiniz için bizimle bağlantıya geçebilirsiniz!

TÜBİTAK

**AB ÇERÇEVE PROGRAMLARI
ULUSAL KOORDİNASYON OFİSİ**

Atatürk Bulvarı 221, Kavaklıdere, Ankara

MELİS YURTTAGÜL – BURÇAK ÇULLU

Telefon: (0312) 468 53 00 – 1097 / 2704

Faks: (0312) 427 40 24

ncpnano@tubitak.gov.tr

fp7@tubitak.gov.tr

